

HIRATA TILE

Hi-Ceramics

BISCUIT

玄関 Tile



Rombini
by Ronan & Erwan Bouroullec

ロンビーニ
BIII 施軸



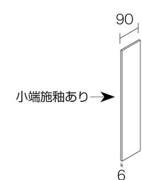
ROM-TGLV

61×315mm

ROM-TMLR NEW
(マット仕上げ)ROM-TGLW NEW
(ブライト仕上げ)ROM-TGLB NEW
(ブライト仕上げ)ROM-TGLV NEW
(ブライト仕上げ)

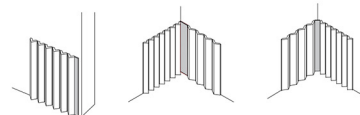
●目地共寸法:189×317mm ●形状:61×315mm裏ネット貼り ●目地幅:2mm ●厚さ:23mm ●16.3シート/㎡ ●9シート/箱(0.55㎡) ●10kg/箱
設計価格:4,800円/シート

90×315mm平役物 図

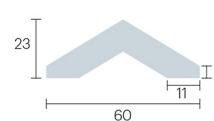


ROM-LMR (ROM-TMLR用役物) NEW
ROM-LGW (ROM-TGLW用役物) NEW
ROM-LGB (ROM-TGLB用役物) NEW
ROM-LGV (ROM-TGLV用役物) NEW

●90×315×6mm
設計価格:4,800円/枚



ROM-TXXX断面図



※現物サンプルは有償となります。
※ROM-TGLB、ROM-TGLVには意匠上の特性を優先し、買入が発生する軸差を使用しています。買入について、詳しくは巻頭のTechnical Informationをご参照ください。
※シートの張替え及び色品番をミックスして加工することは出来ません。
※入隅・出隅を納めるための平役物のご用意がございます。
※役物は1辺の長辺が施軸されています。施工場所の収まりにに応じてカットしてご使用下さい。
※受注輸入品に関しては、納期をご確認下さい。



Designed and Manufactured in ITALY.

Quilt

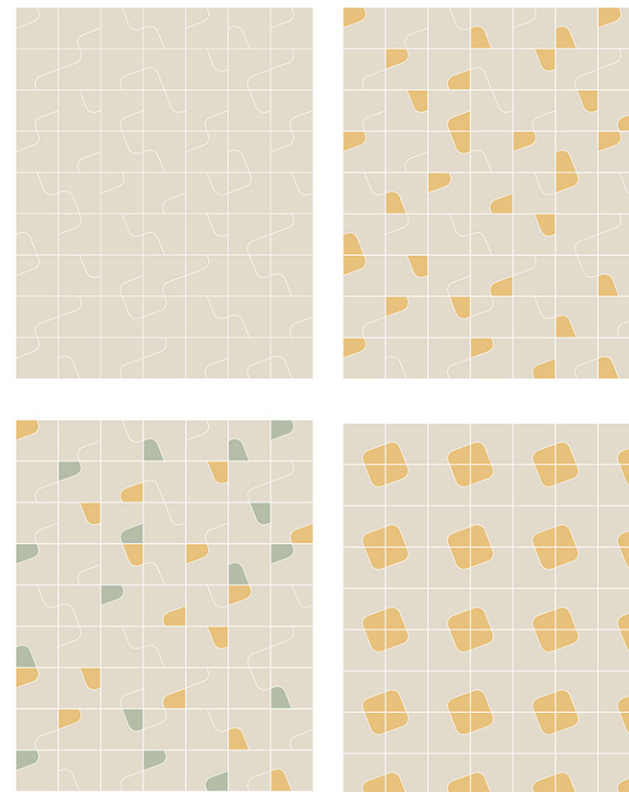
by Studio Irvine

キルト
B1 施釉 / 無釉

コーディネートする楽しさも醍醐味～「キルト」

パッチワークをコンセプトにキルトの手法を表現した、コンテンポラリーなアートタイル。
無釉のベースタイル1種と、部分施釉のアクセントタイル2種を備え、組み合わせることで唯一無二の空間を演出することができます。
方向性を合わせて幾何学パターンに。不規則に配してモダンな印象にと、組み合わせる楽しさと味わえるコレクションです。

Quilt Combination Tips



94×94mm



QUI-1010C NEW



QUI-1010H NEW



QUI-1010S NEW



●94×94×8mm●106.3枚/m²●73枚/箱(0.68m²)●11.8kg/箱
設計価格:15,800円/m²

※特に床に施工の際、汚れが付きやすい箇所への採用に当たっては十分にご検討ください。
※キルトは疑似目地が施されています。疑似目地部分にも目地は充填できますが、使用環境により剥離する可能性があります。



Designed and Manufactured in ITALY.

Firenze

by Rodolfo Dordoni

フィレンツェ
AI 無釉

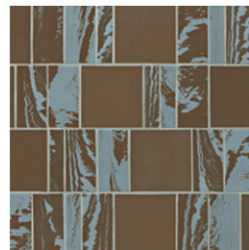


ユニークなオリジナリティが弾む「フィレンツェ」

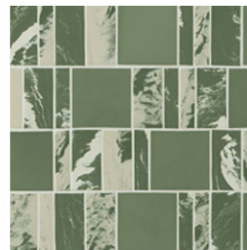
着色された粘土を混ぜ合わせ、土の温もりと自然な質感を斬新な感性で表現。
絵画のようなマーブル模様が引き立つ独創的な色調は、スパイスやフルーツから着想されました。
建築家ならではの発想が息づいたクリエイティブなシリーズです。
無釉のため耐久性も高く、住宅から店舗まで幅広くご使用いただけます。
3形状の組み合わせで遊び心ある空間作りをお楽しみください。



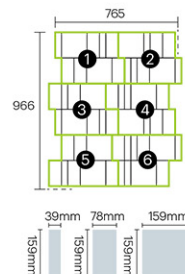
39×159mm, 78×159mm, 159×159mm



FIR-GC



FIR-PM



6種の異なるパターンのシートが1シートずつ、1箱に梱包されています。必ず図の通りに配置して施工してください。

- 目地共寸法:765×966mm●形状:39×159mm, 78×159mm, 159×159mm裏ネット貼付
- 目地幅:2~4mm●厚さ:10mm●1.4箱/m²●6シート/箱(0.71m²)●15.4kg/箱

設計価格:31,200円/m²(22,152円/箱)

※ケース単位にてご発注下さい。※現物サンプルは有償となります。
※製品の特性上、ベースシート毎の寸法に大きなばらつきがあります。
計画時には2mmの目地幅を確保してタイル削を行い、施工現場で現物製品寸法に合わせて目地幅設定及びタイル削を行ってください。
計画時と施工時のタイル寸法の差については、現場にてタイルをカットして調整いただきますようお願いいたします。
※各シートは連続するように製作されていますが、施工する際に結合部がはまりにくいことがあります。ご了承下さい。



Designed and Manufactured in ITALY.



Melt

マルチ
BI 施釉

Oxyd

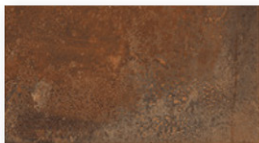
298×298mm



MLT-3030XY

●298×298×10mm●11.1枚/m²●6枚/箱(0.54m²)
●11.5kg/箱
設計価格:8,800円/m²

298×598mm



MLT-3060XY

●298×598×10mm●5.6枚/m²●6枚/箱(1.07m²)
●23.4kg/箱
設計価格:8,800円/m²



メタル調の世界観を異なる2つの色と質感で表現~『メルト』

最新の技術により、エイジング感のあるサビ跡のような質感と凹凸のある表面をよりリアルに仕上げました。
豊富なサイズバリエーションにより、床・壁の両方に使いやすいのも魅力です。

98×298mm



※ケース単位にてご発注ください。
※現物サンプルは有償になります。
※ピース毎に特色合いに大きなムラがあります。

MLT-1030XY

●98×298×10mm●32.9枚/m²●36枚/箱(1.09m²)
●23kg/箱
設計価格:11,800円/m²



Designed and Manufactured in ITALY.





Melt

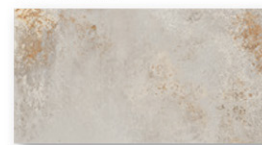
メルト
BI 施釉

Pewter



MLT-3060PE

298×598mm



MLT-3060PE

●298×598×10mm●5.6枚/m²●6枚/箱(1.07m²)
●23.4kg/箱
設計価格:8,800円/m²

98×298mm



MLT-1030PE

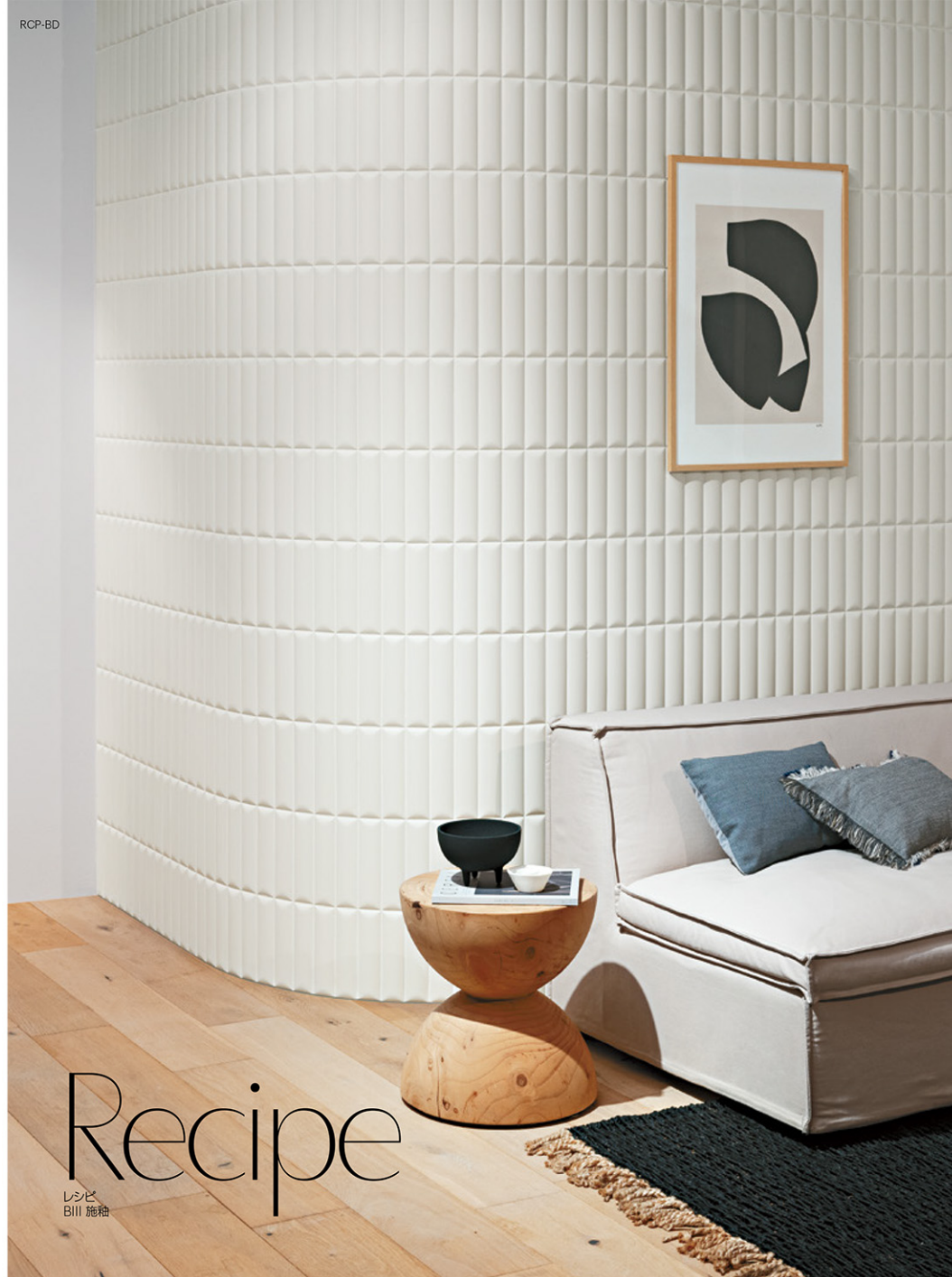
●98×298×10mm●32.9枚/m²●36枚/箱(1.09m²)
●23kg/箱
設計価格:11,800円/m²



Designed and Manufactured in ITALY.

※ケース単位にてご発注ください。
※現物サンプルは有償になります。
※ピース毎に稀色合いに大きなムラがあります。





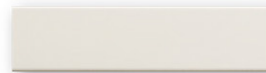
Recipe

レシピ
Bill 施袖

個性的なフォルムを自由に組み合わせる楽しさ〜『レシピ』

フラットタイプに加え、3種の個性的で立体的なデザインを揃えました。4タイプを自由に組み合わせることで、楽しく斬新なデザインが実現します。美しいホワイトと味のあるテラコッタカラーに加え、シックなブラックもご用意。マットな質感と構築的なフォルムが陰影のある洒落た空間を演出します。

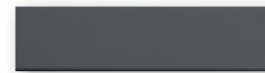
50×200mm



RCP-B



RCP-T



RCP-N

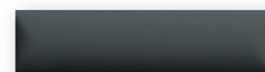
●50×200×8mm●93枚/m²●46枚/箱(0.49m²)●5.9kg/箱
設計価格:12,600円/m²



RCP-BD

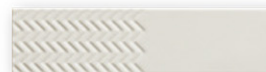


RCP-TD



RCP-ND

●50×200×12mm●93枚/m²●36枚/箱(0.38m²)●5.3kg/箱
設計価格:12,600円/m²



RCP-BW



RCP-TW



RCP-NW

●50×200×8mm●93枚/m²●46枚/箱(0.49m²)●5.9kg/箱
設計価格:12,600円/m²



RCP-BP



RCP-TP



RCP-NP

●50×200×11mm●93枚/m²●40枚/箱(0.43m²)●5.4kg/箱
設計価格:12,600円/m²



Designed in ITALY and Manufactured in SPAIN.

※形状により入数が異なります。
※目地施工の際、目地のふき取りを目地詰め後早急且つ丹念に行ってください。



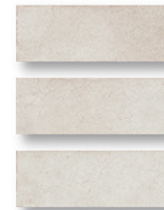


Cocon

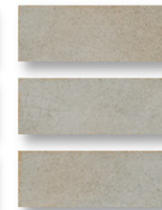
ココン
BI 施釉



48×148mm



CCO-PN



CCO-PG

48×148mm



CCO-CN



CCO-CG

●48×148×9mm●129.9枚/m²●66枚/箱(0.5m²)

●10.4kg/箱

設計価格:10,800円/m²●48×148×9mm●129.9枚/m²●66枚/箱(0.5m²)

●10.4kg/箱

設計価格:11,800円/m²

※ピース毎に柄・色合いに大きなムラがあります。

※柄を絞っての出荷は出来ません。サンプルのご依頼に対しても柄を絞っての出荷は出来ません。



Designed and Manufactured in SPAIN.





Croquer

クロケ
BI 無袖

ハンドメイド感とモダニズムが薫る〜「クロケ」

外装タイル製造で培った技術をインテリアに取り入れたシリーズ。
焼成する前に意図的に土を崩し、割肌の味わい深さを表現しました。
シンプルなポータータイルに不規則な欠けと凹凸感をあえて施すことで、
照明や自然光による美しい陰影を醸し出します。
アクセントウォールなどモダンでぬくもりのある空間の演出に。



227×40mm



CQE-W



CQE-B

●227×40×15mm●101枚/㎡●81枚/箱(0.79㎡)●22kg/箱
設計価格:14,800円/㎡

※製造時に独自の工程を経るため、角に欠けが生じたタイルも含まれます。
※必要平米枚数は、目地幅がヨコ3mm、タテ3mmの場合です。
※突き付け目地施工は剥離欠けの原因となりますので、2mm程度の目地幅を確保してください。
目地幅2mm設定の場合、目地の充填は出来ません。タイル間から下地が見える場合があります。
※塗り目地施工はお避けください。



Designed and Manufactured in JAPAN.



BBH-2401-SLIP

Belgo Bricks

ベルゴブリック
レンガ



BBH-2402-SLIP
画像の施工例では意匠的な意図により目地材を充填していません。
寸法公差により、タイル間の隙間が生じたり凹凸が生じたりする場合があります。
使用箇所に合わせてご確認ください。



BBH-2401-SLIP(平)
●±243×40×22mm ●±81枚/m² ●±40枚/箱
●±16kg/箱 設計価格:28,600円/m²
BBH-2401-CORNER(接着) 罫
●±(243+186)×40×22mm ●±20枚/m ●±20枚/箱
●±19kg/箱 設計価格:28,600円/m



BBH-2402-SLIP(平)
●±243×40×22mm ●±81枚/m² ●±40枚/箱
●±16kg/箱 設計価格:28,600円/m²
BBH-2402-CORNER(接着) 罫
●±(243+186)×40×22mm ●±20枚/m ●±20枚/箱
●±19kg/箱 設計価格:28,600円/m

※輸入ロットにより大きな色の違い、寸法の違いが生じることがあります。
※製品の特性上、輸送中に割れが生じる場合があります。この割れにつきましては現場にて割れ面を合わせて施工していただきますようお願いいたします。
また、シワセビ、角落ちなどは商品の特性です。あらかじめご了承ください。
※梱包には発泡スチロール製のケースを使用しております。ケースの入り数に関しては、輸入ロットにより若干の違いが出る場合があります。
※表記の必要枚数は、目地幅を縦5mm横10mmとした場合の1m²あたりに必要な枚数です。
※塗り目地施工は出来ません。



Designed and Manufactured in BELGIUM.



新たな空間提案、味わい深いモダニズム〜「ベルゴブリック」

還元焼成の手法で焼かれているため、そのプロセスの燃焼具合で一枚として全く同じものが創られない逸品。偶然が引き起こした焼きムラが絶妙な味わいを醸し出しています。光が当たると奥深い陰影を放ち、一般的なレンガよりシャープな形状と独特の色調でスタイリッシュな空間を演出。



Belgo Bricks

ベルゴブリック
ジャパン



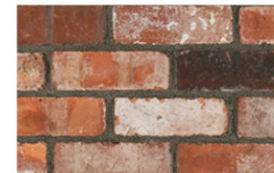
BBP1906-SLIP



BBA-1204-SLIP



BBA-1204-SLIP(平)
●±225×65×23mm●±53枚/m²●±40枚/箱
●±24kg/箱 設計価格:29,600円/m²
BBA-1204-CORNER 図
●±(225+110)×65×23mm●±13枚/m²●±20枚/箱
●±24kg/箱 設計価格:29,600円/m²
BBA-1204-CAP 図
●±(110+65)×225×23mm●±5枚/m²●±10枚/箱
●±18kg/箱 設計価格:9,700円/m²



BBA-1206-SLIP(平)
●±230×72×23mm●±47枚/m²●±42枚/箱
●±25kg/箱 設計価格:29,800円/m²
BBA-1206-CORNER 図
●±(230+110)×72×23mm●±12枚/m²●±20枚/箱
●±24kg/箱 設計価格:29,800円/m²
BBA-1206-CAP 図
●±(110+72)×230×23mm●±4枚/m²●±10枚/箱
●±18kg/箱 設計価格:9,800円/m²

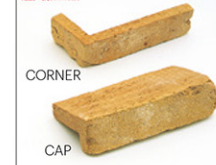


BBP-1906-SLIP(平)
●±215×65×17mm●±55枚/m²●±50枚/箱
●±25kg/箱 設計価格:23,000円/m²
BBP-1906-CORNER 図
●±(215+102)×65×17mm●±13枚/m²●±22枚/箱
●±26kg/箱 設計価格:23,000円/m²
BBP-1906-CAP 図
●±(102+65)×215×17mm●±5枚/m²●±10枚/箱
●±18kg/箱 設計価格:7,000円/m²



BBH-1601-SLIP(平)
●±235×50×25mm●±62枚/m²●±32枚/箱
●±18kg/箱 設計価格:14,800円/m²
BBH-1601-CORNER(接着) 図
●±(235+110)×50×25mm●±15.4枚/m²●±20枚/箱
●±17kg/箱 設計価格:14,800円/m²

注文加工品



Designed and Manufactured in BELGIUM,
MALAYSIA and England.

ベルゴブリックについてのご注意とお願い

- ※輸入ロットにより大きな色の違い、寸法の違いが生じることがあります。
- ※製品の特性上、輸送中に割れが生じる場合があります。
- この割れにつきましては現場にて割れ面を合わせて施工していただきますようお願いいたします。
- また、シフヒビ角落ちなどは商品の特性です。あらかじめご了承ください。
- ※梱包には発泡スチロール製のケースを使用しております。
- ケースの入り数に限りは、輸入ロットにより若干の違いが出る場合があります。
- ※表記の必要枚数は、目地幅を15mmとした場合の1m²あたりに必要な枚数です。
- ※フルサイズレンガをスライス加工する納期がかりります。ご検討の際は納期をご確認ください。
- ※CORNER,CAPは、数量により納期が大きく変動します。ご検討の際はお問い合わせください。
- ※譲り目地施工は出来ません。





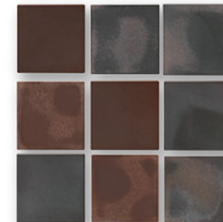
炎と土、釉薬の絶妙なるハーモニー〜「フランマ」

2種類の土を使い、還元窯で焼くプロセスで、1枚ごとに偶然に生まれた味のある色ムラが魅力です。黒味がかかった「イブシ釉」と赤味がかかった「サビ釉」に加え、イブシ釉にゴールドを絵付けした3種をご用意。一部のピースにプラスト加工を施すことで、フラットな面状との不揃いなデコボコ感が絶妙な味わいに。炎と土、そして 釉薬が生み出す焼き物本来の持ち味を際限なく追求した逸品です。

145×145mm

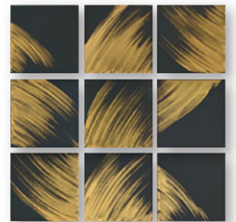


FLM-IB



FLM-SA

145×145mm



FLM-IBG 少量

●145×145×12mm ●44.5枚/m² ●40枚/箱(0.89m²) ●21.7kg/箱
設計価格:18,800円/m²

●145×145×12mm
設計価格:2,200円/枚



Designed and Manufactured in JAPAN.

※ピース毎に柄・色合いに大きなムラがあります。※製品の特性上、ピース毎の寸法には若干の誤差があります。
※凹凸がタイル表面にありますので、目地施工の際、目地のふき取りを目地詰め後早急目付寸法に行ってください。
※FLM-IBGは、磨き洗いをお避けください。※FLM-IBGの現物サンプルは有償になります。
※少量マーク少量の在庫にて対応しています。特に品切れのおそれがあるため必ず在庫を確認してください。



Designed and Manufactured in JAPAN.



Flamma

フランマ
鑄込み 川類 施釉



Suui

スーイ

丸みを帯びたピースが重なり合うかのような姿が、まるで紫陽花のよう。新雪のように真っ白な素地に透きとおるガラス釉薬をかけ、艶やかで、やさしい青磁色を表現しました。

100 × 100 mm



SUI-S
¥44,800/㎡



● 100 × 100 × 6 ~ 21mm ● 120枚 / 箱 (0.8㎡) ● 12.5kg / 箱 ● 149.2枚 / ㎡ ■ I類施釉

● 製品ロット・ピース毎に寸法差が発生します。施工現場で製品寸法に合わせて目地幅設定及びタイル割を行ってください。
● このシリーズには意匠上の特性として貫入が発生する釉薬を使用しています。水の浸入により貫入部に汚れが浸透する場合がありますので、採用箇所状況に応じた検討を十分に行ってください。

● 搬洗は避けてください。
● 少量在庫品となります。事前に在庫・納期をご確認ください。

※ 表示価格は商品単体の実売価格です。

