

HIRATA TILE

Hi-Ceramics

洗面 Tile



Soie

ソフ
BI 施釉

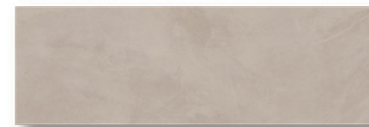


SOI-3090E

絹のごとくリユクスな風合いに魅了されて～「ソフ」

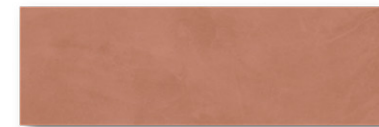
フランス語で「絹」を意味する商品名通り、ソフトでなめらかな肌触りを持ち、光が当たるとベルベットやヌメ皮のようなやわらかな表情をもたらします。カラーパレットには、現代的でインテリアに合わせやすいスモーキーなコーラル、オーシャン、アーモンドの3色をラインナップ。ミニマルで機能的な装飾と相性がよく、使い手のセンスをさりげなく感じさせます。

298×897mm



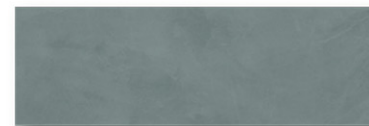
SOI-3090A

NEW



SOI-3090C

NEW



SOI-3090E

NEW

●298×897×8mm ●3.7枚/㎡ ●5枚/箱(1.35㎡) ●23.5kg/箱
設計価格:7,800円/㎡



Designed and Manufactured in ITALY.



※ケース単位にてご発注ください。※現物サンプルは有償になります。

※製造ロットにより長辺に反りが現受けられることがあり、預明等で自立することがあります。

通し目地で施工いただくか、馬目地にする場合は目地のすらし方を長辺寸法の1/4以内で設定していただくことをお勧めします。



255×610mm



TAT-2560R NEW



TAT-2560G NEW

※現物サンプルは有償となります。
 ※製品の品質管理には留意しておりますが、製造ロットにより長辺に反りが
 見受けられることがあり、管理基準内の反りであっても照明等で目立つこと
 があります。
 ※自然な仕上がりにするために、2mm程度の目地幅でタイルを配置し
 タイルと同じ系統色の目地を充填することを推奨します。
 目地を充填する際、タイル表面の凹凸に目地が残らないよう、施工後早急目
 丹念に拭き取りを行ってください。



Designed and Manufactured in ITALY.



●255×610×10mm●6.4枚/㎡●6枚/箱(0.93㎡)●21.5kg/箱
 設計価格:32,800円/㎡

BAL-1010BA
洗面器:AQUAFIA / Smile 50



Balance

バランス
BI 施釉

by Victor Carrasco

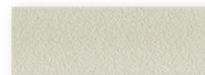
穏やかに揺れる光の陰影〜『バランス』

スペインの新進気鋭のデザイナー、ヴィクター・カラスコはタイルという素材に光と影をデザインとして表現しました。繊細でありながら計算されたそのグラデーションはしなやかに空間と調和します。

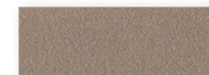
BAL-515SI, BAL-1010SI



48×148mm



BAL-515OL



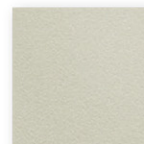
BAL-515SI



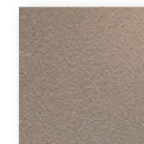
BAL-515BA

●48×148×9mm●129.9枚/㎡●60枚/箱(0.46㎡)●9.6kg/箱
設計価格:17,600円/㎡

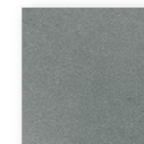
98×98mm



BAL-1010OL



BAL-1010SI



BAL-1010BA

●98×98×9mm●98.1枚/㎡●45枚/箱(0.45㎡)●9.6kg/箱
設計価格:17,600円/㎡

※ピース毎に色合いにムラがあります。



Designed and Manufactured in SPAIN.



Victor Carrasco

デザイナー・ヴィクター・カラスコ
1974年スペイン、バレンシア生まれ。バレンシア工科大学卒業。ディレクター及びデザイナーとして数々の国際的ブランドの製品を開発。2019年には彼がチョコレートとパッケージをデザインしたGODIVA The Tabletが日本でも限定販売された話題となった。Prince Felipe Award, German Design Awardを受賞。



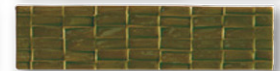
Ruelle

リュエル
A/H 施釉



イタリア×日本の絶妙なコラボレーション〜『リュエル』
イタリアと日本の感性が見事に融合した平田タイルオリジナルアイテムです。
イタリア北部にある小さな工房だからこそ実現したクラフト感が息づくデザイン。
湿式製法で成型された赤土に3トーンの釉薬を施し、不揃いな質感と微妙な色ムラや
色幅を生み出しました。
溜まった釉薬と土の素朴な素材感が、程よい力加減でバランスよく透明感のある
自然な美しさを醸し出しています。

50×200mm



RUE-W

RUE-B

RUE-G

●50×200×10mm●93枚/m²●92枚/箱(0.98m²)●16.2kg/箱

設計価格:24,800円/m²

※ピース毎に柄・色合いに大きなムラがあります。

※手作り感を演出するため、タイル輪郭はわざとラフに成形しています。タイル寸法に関してはこちらにより若干の誤差を持たせて製作をしております。3mm程度の目地幅で施工していただくことをお勧めしますが、タイルの形状から目地幅は一定になりません。

※このシリーズには意匠上の特性を優先し、貫入が発生する釉薬を使用しています。貫入について、詳しくは巻頭のTechnical Informationをご参照ください。



Designed and Manufactured in ITALY.





Superclassica

スーパークラシカ
BIII 施釉



148x148mm



SUC-PATHV

NEW



SUC-PATHB

NEW

●148x148x10mm●43.9枚/m²●21枚/箱(0.47m²)●7.7kg/箱
設計価格:11,800円/m²



Designed in ITALY and Manufactured in SPAIN.



Superclassica

スーパークラシカ
Bill 施釉

SUC-PLIB



SUC-PLIV

100×398mm



SUC-PLIB

NEW



SUC-PLIV

NEW



※現物サンプルは有償になります。

※製品の特性上、輸送中の衝撃で表面に傷が付きやすいため、緩衝材（紙）を施しております。事前に取り除いた上施工してください。



Designed in ITALY and Manufactured in SPAIN.

●100×398×10mm ●24.3枚/m²

●22枚/箱(0.9m²) ●13.8kg

設計価格:11,800円/m²

クラシカルなデザインを色でモダンに刷新～「スーパークラシカ」

自然界に存在しない無機質なカラーリングが特徴的なコレクション。

特に、トレンドカラーのグリーンは、インテリアに溶け込み個性豊かな表情をもたらします。

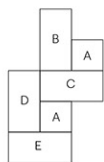
石目や木材などの天然素材と組み合わせて、伝統的なマジョリカタイルのデザインを生かすのがオススメ。

凹凸のあるボーダーは、照明や自然光によってより立体感が増します。



Spatula

スパチュラ
All 施釉



A:SPTL-1010B B:SPTL-1020M C:SPTL-1020T
D:SPTL-1020G E:SPTL-1020V
A:2 B:1 C:1 D:1 E:1 0.1m²=1/4ターン
(1m²あたり A:19枚 B:9.6枚 C:9.6枚 D:9.6枚 E:9.6枚)



100×200mm



SPTL-1020B



SPTL-1020T



SPTL-1020G



SPTL-1020M



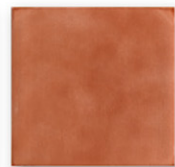
SPTL-1020V

●100×200×10mm●47.9枚/m²●46枚/箱(0.96m²)●16.5kg/箱
設計価格:14,800円/m²

200×200mm



SPTL-2020B



SPTL-2020T

●200×200×10mm●24.3枚/m²●23枚/箱(0.94m²)●16kg/箱
設計価格:14,800円/m²

100×100mm



SPTL-1010B

●100×100×10mm●94.3枚/m²●52枚/箱(0.55m²)●10kg/箱
設計価格:14,800円/m²



※手作り感を演出するため、タイル輪郭はわざとラフに成形しています。
タイル寸法に關してもピースにより若干の誤差を持たせて製作しております。
3mm程度の目地幅で施工していただくことをお勧めしますが、タイルの形状から目地幅は一定になりません。
※生産ロット・ピース毎に色合い・柄に大きなムラがあります。



Designed and Manufactured in ITALY.



Joliet

ジョリエット
BII 施釉



74×297mm Flat



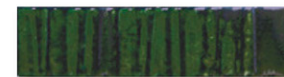
JOL-1A



JOL-TO

●74×297×9mm●43.3枚/m²
●46枚/箱(1.06m²)●15.5kg/箱
設計価格:9,800円/m²

74×297mm Wave



JOL-1AP



JOL-TOP

●74×297×10mm●43.3枚/m²
●42枚/箱(0.96m²)●14.1kg/箱
設計価格:9,800円/m²

※磨洗いは避けてください。
※ピース毎に青色合いに大きなムラが起ります
※このシリーズには意匠上の特性を優先し、貫入が発生する釉薬を使用しています。
貫入について、詳しくは巻頭のTechnical Informationをご参照ください。



Designed and Manufactured in SPAIN.

趣深い表情を醸し出す～「ジョリエット」

深みのあるグリーンとブラウンの色合いで独創的な風合いを表現しました。
2タイプの面状をコンビネーションすることでより豊かな表情に。
ヘリンボーン張りにすれば幅広い演出が楽しめます。

JOL-TO



Geoform

ジオフォーム
鏡込み 鏡面 施釉



GEO-C

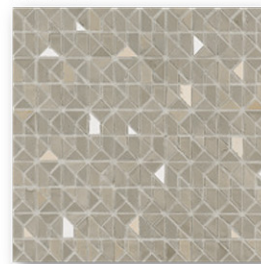


GEO-S,CAT-1515S,CAT-1515L

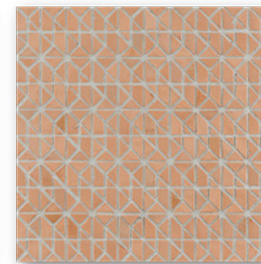
モダンでクールな空間を演出～「ジオフォーム」

精緻に富んだディテールの細やかなモザイクタイルは、小さな3形状の幾何学模様のピースを組み合わせています。テレビのモニターガラスをリサイクルした原料を使用、エコを意識したアイテムです。カラー目地を使うことで、独創的な表情がさらに際立ちます。

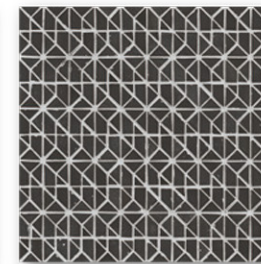
異形状ミックス



GEO-C 少量



GEO-S 少量



GEO-G 少量

●目地共寸法:300×300mm ●形状:異形状ミックス裏ネット貼り ●目地幅:2mm ●厚さ:3mm ●11.2シート/㎡ ●9シート/箱(0.8㎡) ●3.9kg/箱
設計価格:5,500円/シート

※現物サンプルは有償となります。※目地材充填時は目地埋りにご注意ください。※製造ロットごとの色幅があります。
※タイルには方向性がございます。方向性を揃えて配置する事をお勧めします。
※少量の在庫にて対応しています。必ず在庫をご確認ください。
※シートの間隔え及び色品番をミックスして加工することは出来ません。



Designed and Manufactured in ITALY.



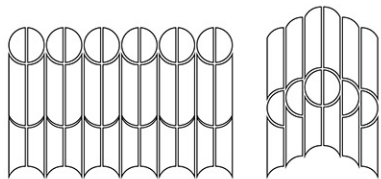
CRY-BT-W
洗面器-AQUAPIA / Handy 45
カウンター-LINO WOOD COUNTER 60



Chrysler

クライスラー
BI 施釉

スペインのデザイナーが描くジャパネスク〜「クライスラー」
スペインのデザイナーと平田タイルが行った共同開発の当社オリジナルシリーズ。
NYのクライスラービルに着想を得たパターン振りは、アールデコとジャポニズムが
絶妙に融合しています。目地も特徴的なデザインとなっていて、カラーの目地を
入れるとモザイクタイルの個性的な表情を演出できます。



Beetle Pattern

Sakura-Pattern



LNT-B



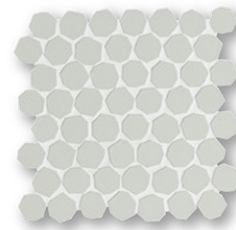
LNT-G

LNT-W
手洗器:ACQUAPIA / Shui Comfort Minimo Square 25

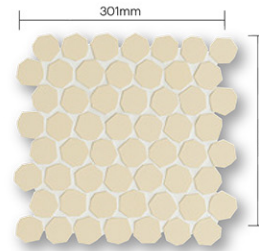
異形状ミックス



LNT-W

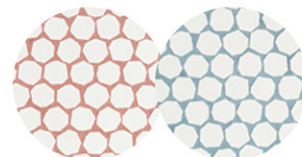


LNT-G



LNT-B

●目地共寸法:301×301mm ●形状:40~44mm異形状表紙貼り ●目地幅:1~5mm ●厚さ:6mm ●11.1シート/㎡ ●22シート/箱(1.91㎡) ●23kg/箱
設計価格:9,800円/㎡



LNT-W×目地:842 コーラル
太目地仕様

LNT-W×目地:855 ウォーター
太目地仕様

※現物サンプルは有償となります。※製品の特性上、寸法にばらつきがあります。
※このシリーズにカラー目地を採用される際は、弊社製品のハイカラージョイント
太目地仕様にて施工してください。
※各シートは連続する様に製作されていますが、施工する際に結合部が
はまりにくいことがあります。ご了承ください。



Designed and Manufactured in JAPAN.



Lunta

ルンタ
BI 施軸

北欧に降る雪のようなピュアな印象〜『ルンタ』

マルでも六角形でもない不規則なフォルムが愛らしくユニークな表情です。
ホワイト、ベージュ、グレーの落ち着きのある3色。目地からモザイクタイルが
浮かび上がって見えるような面白いデザインも楽しめます。カラー目地を使うことで、
遊び心のある色彩のコーディネートが実現します。